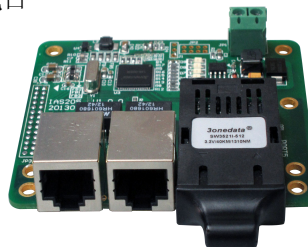


MAS203-1F

集成 3 个以太网接口的矿用非网管型工业以太网交换机

主要特性

- ◎ 支持 2 个 10/100BaseT(X) 以太网电口和 1 个 100BaseFX 以太网光口
- ◎ 支持 IEEE802.3、IEEE802.3u、IEEE802.3x、
- ◎ 支持 IEEE802.3x 流控、背压流控
- ◎ 支持 MDI/MDIX 自适应功能
- ◎ 支持存储转发方式
- ◎ 支持 9~24VDC 电源宽压输入
- ◎ 电源支持防反接保护
- ◎ 工作温度范围：-25~70℃

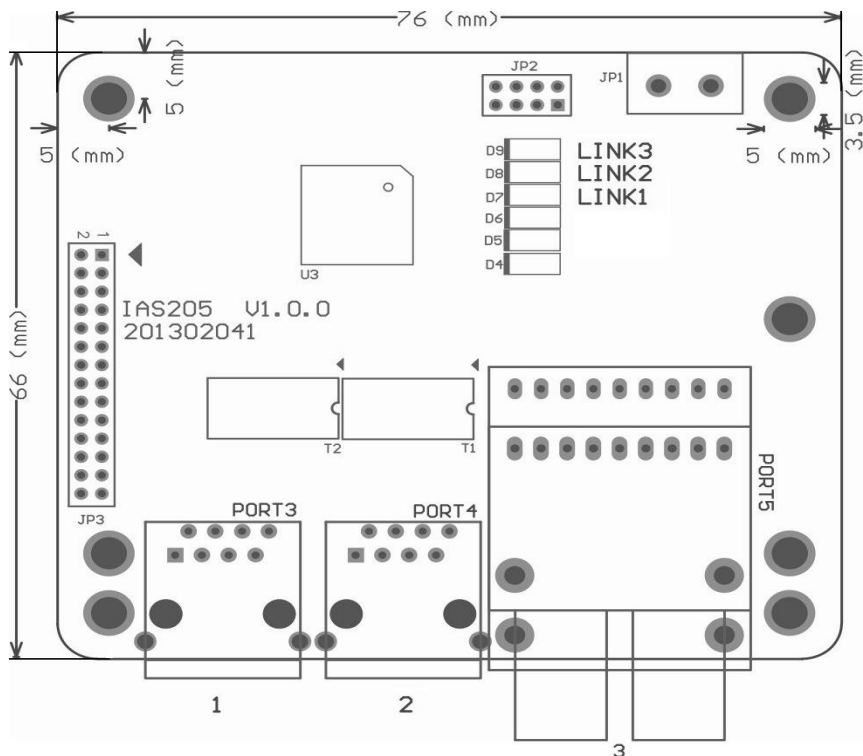


简介

MAS203-1F 是矿用非网管型工业以太网交换机，MAS203-1F 支持 2 个 10/100BaseT(X) 以太网电口和 1 个 100BaseFX 以太网光口。-25~70℃ 的宽温能够满足各种工业现场的要求，可广泛应用于电力、水利、轨道交通等领域。

尺寸与外观

单位 (mm)



备注：上图 5mm 是指定位孔中心离底板两边的距离和定位孔的外直径，4 个定位孔内直径都为 3.5mm

规格

技术参数

标准：IEEE802.3、IEEE802.3u、IEEE802.3x

流量控制：IEEE802.3x 流控、背压流控

接口

以太网电口：10Base-T/100Base-TX RJ45 接口

光纤接口：100Base-FX，SC 接口

传输距离

双绞线：100M（标准 CAT5/CAT5e 线缆）

多模光纤：1310nm，2Km

单模光纤：1310nm，20Km

1310nm，40Km

1310nm，60Km

1550nm，80Km

交换属性

传输方式：存储转发

背板带宽：0.6G

缓存大小：64KB

MAC 地址表：2K

指示灯

以太网连接指示灯：D7-D9（Link/ACT1-3）

电源指示灯：D4

电源

输入电压：9~24VDC

接入端子：2芯5.08mm间距接线端子

MAS203-1F

空载功率：1.08W@12VDC

满载功率：1.44W@12VDC

支持内置过流5.0A保护

支持电源反接保护

机械特性

MAS203-1F

重量：85.6g

尺寸（长×宽×高）76mm×66mm×1.5mm

工作环境

工作温度：-25~70℃

相对湿度：5%~95%（无凝露）

保修：5年

认证

CE、FCC、RoHS、UL508(认证中)

产品最新认证动态请查询 3onedata 网站